

www.silver-car.it

CityCar special EQUIPMENTS

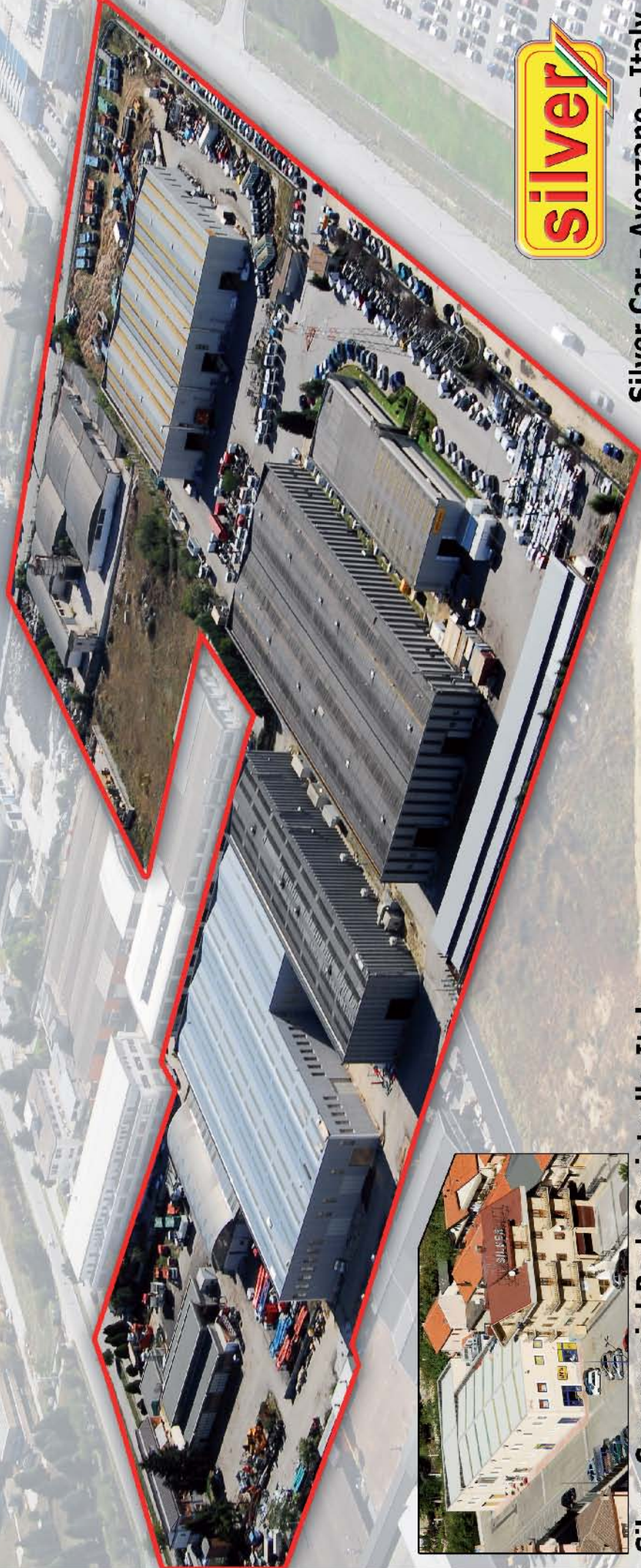




Lithuania



Silver Plus - Frosinone - Italy



Silver Commercial Park-Capistrello-Italy

Silver Car - Avezzano - Italy





CityCar per il trasporto veicoli incidentati (autocarro 2 assi e 3 assi)

- 1) Pensilina sollevabile idraulicamente a 2 martinetti
- 2) Montante anteriore a vite
- 3) Forbice posteriore con sollevamento idraulico

Particolarità

- a) Piano di carico totalmente liscio e chiuso per il carico di veicoli incidentati
- b) Coda posteriore inclinabile e sfilabile idraulicamente
- c) Verricello incassato sotto pensilina con radiocomando e n° 1 verricello incassato nel piano di carico inferiore
- d) Pedana dietro cabina sollevabile idraulicamente o pianalino idraulico contromarcia
- e) Attrezzatura completamente zincata a caldo anticorrosione



CityCar for transportation of damaged vehicles (truck 2 axes and 3 axes)

- 1) Platform on the cabin hydraulically lifted with 2 hydraulic pistons
- 2) Front pillars with screw;
- 3) Back scissors with hydraulically lifting system

Particularities

- a) Loading platform completely plain and closed for damaged vehicles loading
- b) Rear hydraulic extension and bending tail
- c) N. 01 winch built-in under the top cabin with radio control and N. 01 winch built-in the lower loading platform
- d) Platform behind the cabin with hydraulically lifting system or hydraulic counterarch platform
- e) Equipment totally galvanized with anticorrosive



Auto Transporter Silver - City Car geeignet für beschädigten Fahrzeuge (Lkw 2 Achsen und 3 Achsen)

- 1) Hydraulisches Fahrerhausüberbau anhebbar mit 2 hydraulik Zylinder
- 2) Vorne Säulen mit hydraulischen Schrauben
- 3) Hinter Schere mit hydraulischem Anhebbarsystem

Besonderheiten

- a) Beladebühne ganz einfach und geschloss für Beladung der beschädigten Fahrzeuge
- b) Ende des Fahrzeug absenkbar und verlängbar (hydraulisch)
- c) N. 01 Hydraulikwinde unter Fahrerhaus mit Fernbedienung und n°01 Hydraulikwinde unter Beladebühne
- d) Stapelschiene hinter Fahrerhaus hydr. anhebbar oder hyd. Stapelschiene gegen die Fahrtrichtung
- e) Ausstattung ganz verzinkt



Transport du véhicules accidentées (camion avec 2 essieux et 3 essieux)

- 1) Casquette qui se soulève hydrauliquement avec 2 vérins
- 2) Poteaux antérieur a vite
- 3) Ciseaux postérieur avec soulèvement hydrauliquement

Particularités

- a) Plateforme de charge totalement lisse et fermer pour le chargement de véhicules accidentées
- b) Rampe de chargement arrière inclinable hydrauliquement avec incorporée extension hydraulique
- c) N. 01 treuil hydraulique encaissée en dessous la casquette avec radio command et N. 01 treuil hydraulique encaissée dans le plateforme de charge inférieur
- d) Plateforme derrière cabine avec soulèvement hydrauliquement ou plateforme contremarche hydraulique
- e) Structure complètement galvanisée a chaud anticorrosion



Piano di carico totalmente chiuso per il carico di veicoli incidentati



Loading platform completely closed for damaged vehicles loading



Beladebühne ganz einfach und geschloss für Beladung der beschädigten Fahrzeuge



Plateforme de charge totalement fermer pour le chargement de véhicules accidentées



Coda posteriore inclinabile e sfilabile idraulicamente



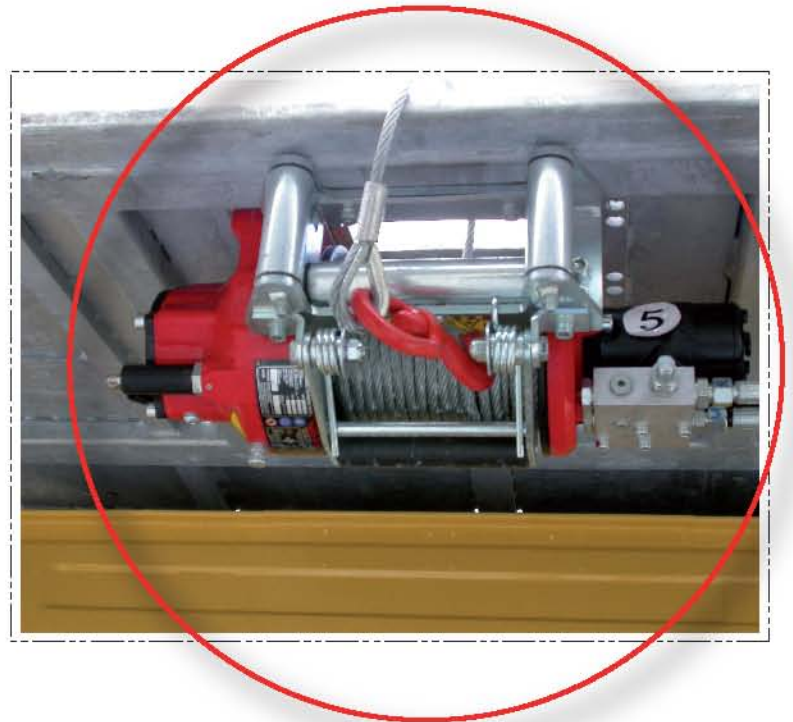
Rear hydraulic extension and bending tail



Ende des Fahrzeug absenkbar und verlängbar (hydraulik)



Rampe de chargement arrière inclinable hydrauliquement avec incorporée extension hydraulique



Verricello idraulico sotto-pensilina



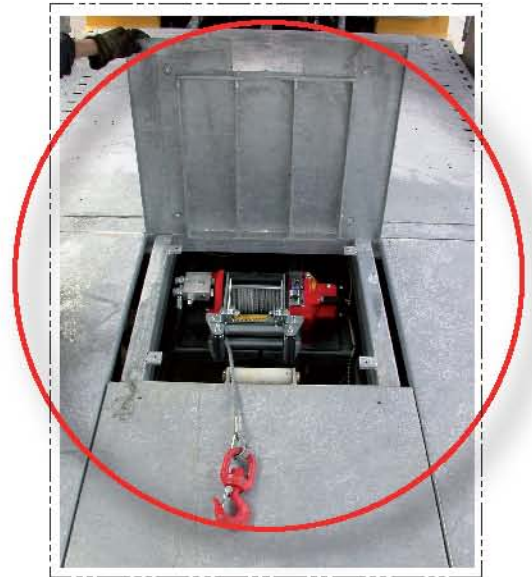
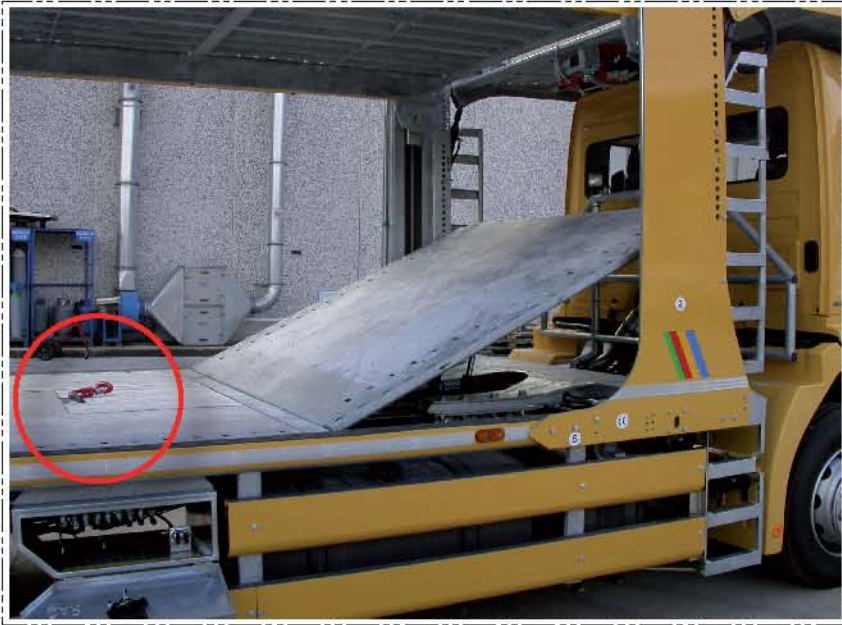
Hydraulic winch under the top cabin platform



N. 01 Hydraulikwinde unter Fahrerhaus



N. 01 treuil hydraulique encaissée en dessous la casquette avec radio command



Verricello idraulico incassato nel piano inferiore



Hydraulic winch built-in on the lower loading platform



N. 01 Hydraulikwinde unter der Beladebühne unter



N. 01 treuil hydraulique encaissée dans le plateforme de charge inferieur



Pedana dietro cabina sollevabile idraulicamente o Pianalino idraulico contromarcia



Platform behind the cabin hydraulically lifting system or hydraulic countermarch platform



Stapelschiene hinter Fahrerhaus hydr. anhebbar oder hydr. Stapelschiene gegen die Fahrtrichtung



Plateforme derrière cabine avec soulèvement hydrauliquement ou plateforme contremarche hydraulique



Autocarro idoneo alla piccola distribuzione e raccolta.



Truck suitable to the pick up and the small distribution



Fahrzeug geeignet für Abschleppen und kleine Verteilung



Camion apte pour la récolte et la petite distribution





Autocarro idoneo al trasporto ed il recupero dei veicoli medio/leggeri e furgonati
Motrice completamente idraulica con utilizzo anche indipendente



Truck suitable to the transportation and the recovery of medium and light vehicles and covered body van. Equipment on the truck totally hydraulic, that could be used separated from the trailer



Fahrzeug geeignet für Transporte und Abschleppen der beschädigten Fahrzeuge
(Medium / Leicht und Van) Motorwagen ganz hydraulik für unabhängigen Benutzt



Camion apte pour la transport et pour récupérer de véhicules moyens/légers et fourgonnés.
Motrice totalement hydraulique, que peut être usée séparer du remorque



silver





Motrice e rimorchio idoneo al trasporto internazionale nel rispetto del codice stradale.
Motrice completamente idraulica predisposta al carico/scarico anche con rimorchio agganciato



Truck suitable to the international transportation, completely respecting the actual Highway Code.
Equipment on the truck totally hydraulic, predisposed for the loading/unloading of the truck even with the trailer hooked



Fahrzeug geeignet für Internationale Transporte (gemäß Strassenverkehrsordnung - StVO)
Motorwagen ganz hydraulik vorbereitet für Beladung und Unbeladung auch mit aufgesattelten Anhänger.



Camion apte pour la transport internationale, respectant le Code de la Route actuelle.
Motrice totalement hydraulique, préparé pour le chargement et le déchargement de la camion, aussi avec le remorque accrochée



Semirimorchio Truck Transporter, adatto al trasporto e recupero autocarri e veicoli medio leggeri



Semitrailer truck transporter, suitable to the transportation and the recovery of trucks and medium, light vehicles



Sattelzugmaschine Truck Transporter, geeignet für Transporte und Abschleppen der LKW und PKW
Midium-Leicht



Semi-remorque Truck transporter, apte pour le transport de véhicules moyens légers





Silver Car S.r.l.

Nucleo Industriale – Via Nazionale Luco Trasacco
67051 AVEZZANO (AQ) Italy

Tel. 0863.49821 Fax 0863.509251

E Mail : info@silver-car.it
Indirizzo internet: www.silver-car.it

Cod.Fisc. e P.IVA: 01221500661



Silver Service 67051 AVEZZANO (AQ)

Nucleo Industriale – Via Nazionale Luco Trasacco
Tel. 0863.509243 Fax 0863.489742
service@silver-car.it



Silver Plus 03100 FROSINONE (FR)

Via Asse Attrezzato,28 Tel. 0775 888092 Fax 0775.830783
silverplus@silver-car.it